


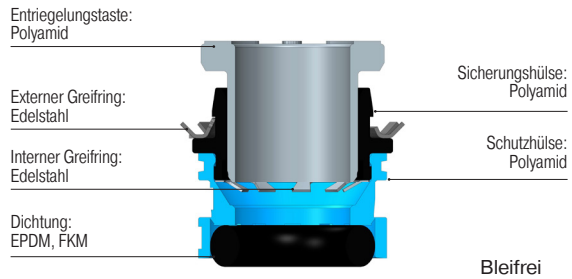
# Carstick+ Kartuschen

## Technische Daten

	Carstick+ EPDM	Carstick+ FKM
	Trinkwasser, Getränke, Dampf, Glykol, entionisiertes Wasser, Kühlmittel, Druckluft, Inertgas. <i>Andere Medien: Bitte kontaktieren Sie uns</i>	
	Bis zu 16 bar bei Raumtemperatur	
	10 bar bis +120 °C	10 bar bis +140 °C

Eine zuverlässige Leistung hängt von der Art des beförderten Fluids, den Komponentenmaterialien und den verwendeten Rohrleitungen ab. Garantiert für den Einsatz bei einem Vakuum von 755 mm Hg (99 % Vakuum).

## Komponentenmaterialien



## Vorschriften

### Carstick® EPDM

- ISO 14743
- REACH – RoHS
- PED
- FDA: 21 CFR 1935/2004/EG
- ACS
- DM 174 (auf Anfrage)
- WRAS (auf Anfrage)
- NSF 51
- KTW

### Carstick® FKM

- ISO 14743
- REACH – RoHS
- PED
- FDA: 21 CFR 1935/2004/EG
- ACS: auf Anfrage
- DM 174 (auf Anfrage)
- WRAS (auf Anfrage)
- NSF 51

## Die Bedienungsanleitung ist auf [parker.com](http://parker.com) verfügbar.

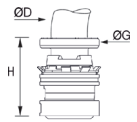
Sie enthält:

- Kavitätenzeichnungen
- Werkzeugzeichnungen
- Einsetzanweisungen



## \*Carstick+ Tubepack® Abmessungen


- 50 Kartuschen pro Tubepack®
- Ein Kunststoffrohr schützt die Kartuschen und ermöglicht die Automatisierung des Einsetzprozesses



## 6300

### Carstick+ Kartusche EPDM




ØD		G	G1*	H	L*	kg
4	6300 04 01 24	8,1	10,3	10,4	520	0,001
6	6300 06 01 24	9,9	15,3	11,8	590	0,002

## 6300

### Carstick+ Kartusche FKM



ØD		G	G1*	H	L*	kg
4	6300 04 01 26	8,1	10,3	10,4	520	0,001
6	6300 06 01 26	9,9	15,3	11,8	590	0,002

## Ergänzende Produkte

- LF 3000® Push-In Fittings
- LIQUIfit Push-In Fittings
- Rohrleitungen: Polyamid, Polyurethan und Advanced PE

