

Die einseitig absperrende Mini-Serie bietet eine platzsparende Lösung für häufiges Verbinden und Trennen von Schläuchen und pneumatischen Anschlüssen.

- Kompakte Bauweise und ergonomisches Design
- Farbkodierung: Erkennen der Kreisläufe auf einen Blick
- Einfaches Entkuppeln / Einhandbedienung



eigenes Profil



Druckbereich*:

bis 20 bar

Material:

- **Kupplung:** Technisches Polymer, Messing vernickelt
- **Stecker:** Messing vernickelt
- **Dichtungen:** NBR

Temperaturbereich:

-20°C bis +60°C (NBR)

Durchfluss Luft:

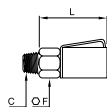
165 NI/min.

Eingangsdruck 6 bar, Druckabfall 0,6 bar

Einseitig absperrend

0171 Verschlusskupplung mit Ventil, Außengewinde BSPT und metrisch zylindrisch

Technisches Polymer, Messing vernickelt, NBR



NW	C		E	F	L
2	M7x1	0171 02 55 01	6	10	21
2	R1/8	0171 02 10 01	7,5	10	21
2	R1/8	0171 02 10 02	7,5	10	21
2	R1/8	0171 02 10 03	7,5	10	21
2	R1/8	0171 02 10 04	7,5	10	21
2	R1/8	0171 02 10 05	7,5	10	21

Einseitig absperrend
Mini Serie (NW 2): einseitig absperrend = 165 NI/min

Einseitig absperrend

0184 Stecknippel ohne Ventil, Außengewinde BSPT

Messing vernickelt

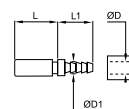


NW	C		F	L
2	R1/8	0184 02 10	10	13

Stecker ohne Ventil

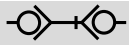
0181 Stecknippel ohne Ventil, Außengewinde BSPT

Messing vernickelt



NW	ØD	ØD1		L	L1
2	3	3,3	0181 03 04	11,5	13,5

Stecker ohne Ventil



Beidseitig absperrend

0183 Stecknippel mit Ventil, Außengewinde BSPT

Messing vernickelt, NBR



NW C

F L

2 R1/8 **0183 02 10**

10 13

Stecker mit Ventil

Die einseitig absperrende Mini-Serie bietet eine platzsparende Lösung für häufiges Verbinden und Trennen von Schläuchen oder pneumatischen Anschlüssen.

- Kompakte Bauweise und ergonomisches Design
- Farbkodierung: Erkennen der Kreisläufe auf einen Blick
- Einfaches Entkuppeln / Einhandbedienung

eigenes Profil





KF mit freiem Durchgang

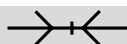
Druckbereich*:
bis 20 bar

Material:

- Kupplung: Technisches Polymer, Messing vernickelt
- Stecker: Messing vernickelt
- Dichtungen: NBR

Temperaturbereich:
-20°C bis +60°C (NBR)

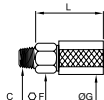
Durchfluss Luft:
165 NI/min.
Eingangsdruck 6 bar, Druckabfall 0,6 bar




Mit freiem Durchgang

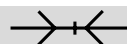
0171 Verschlusskupplung ohne Ventil, Außengewinde BSPT

Technisches Polymer, Messing vernickelt, NBR



NW	C		F	G	L
3	R1/8		13	17	24,5
3	R1/8		13	17	24,5
3	R1/8		13	17	24,5
3	R1/8		13	17	24,5
3	R1/8		13	17	24,5

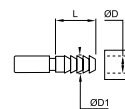
freier Durchgang



Mit freiem Durchgang

0180 Stecknippel ohne Ventil, Schlauchanschluss für flexible Schläuche

Messing vernickelt

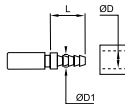


NW	ØD	ØD1		L
3	4	6		19
3	5	6,5		19

Stecker ohne Ventil

0181 Stecknippel ohne Ventil, Schlauchanschluss für Polyamidschlauch (PA)

Messing vernickelt

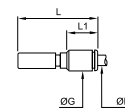


NW	ØD	ØD1		L
3	4	4,7		19

Stecker ohne Ventil

3150 Stecknippel ohne Ventil, mit Push-In Anschluss LF 3000®

Messing vernickelt, NBR



NW	ØD		G	L	L1
3	4		8,5	39	18

Stecker ohne Ventil