

# Standard-Kugelhähne



Für alle gängigen industriellen Anwendungen sind diese Kugelhähne mit Fluorpolymer-Dichtungen ausgestattet und auch als abschließbare Sicherheitsausführung erhältlich.

## Technische Daten

Ausführung	Standard und abschließbare Version	Kompakte Version
Geeignete Medien	Druckluft andere Medien (siehe Beständigkeitstabelle)	
Betriebsdruck	0 bis 40 bar bis 2" 0 bis 30 bar über 2" ausgenommen BVG4P-LOCK: 0 bis 14 bar	0 bis 30 bar
Temperaturbereich	-20°C bis +170°C ausgenommen BVG4P-LOCK: -10°C bis +100°C	-10°C bis +90°C

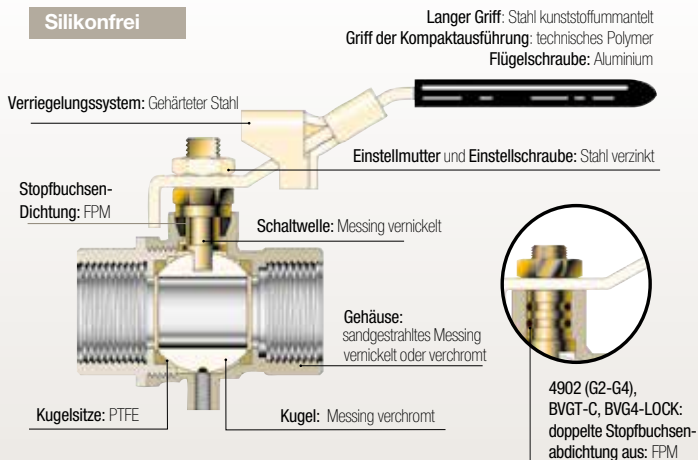
Die Leistungsmerkmale hängen von den verwendeten Medien ab.

## Vorteile

- Langer Griff oder Flügelschraube
- Freier Durchfluss
- Abschließbare Ausführung für mehr Sicherheit
- Zuverlässiger Korrosionsschutz durch Oberflächenbehandlung

## Materialübersicht

### Silikonfrei



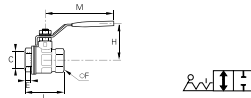
## Regelungen

Industrielle Normen:

- PED
- RoHS
- REACH

## 4902 2/2-Wege Standard-Kugelhahn, Innengewinde BSPP

Messing vernickelt, PTFE

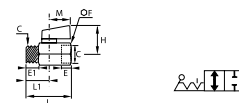


NW	C	CE	E	F	H	L	M	PN	Kg
8	G1/4	4902 10 13	9	20	38	39	82	40	0,131
10	G3/8	4902 10 17	9	20	38	39	82	40	0,117
15	G1/2	4902 15 21	11	25	43	50	100	40	0,204
20	G3/4	4902 20 27	12	31	50	54	120	40	0,329
25	G1	4902 25 34	14	38	54	67	120	40	0,468
32	G1 1/4	4902 32 42*	15	48	73	77	158	30	0,770
40	G1 1/2	4902 40 49*	17	54	79	90	158	30	1,040
50	G2	4902 50 48*	19	66	86	106	158	30	1,760
65	G2 1/2	4902 65 47*	22	85	132	136	255	30	4,500
80	G3	4902 80 46*	25	99	140	157	255	30	5,840
100	G4	4902 01 45*	29	125	154	191	255	30	9,040

\* Produkte mit CE-Markierung  
Ausführungen ab 2 1/2": doppelte Stopfbuchsenabdichtung aus FPM  
Betriebstemperatur: -40°C bis +170°C

## 4991 2/2-Wege Kompakt-Kugelhahn, Außen-/ Innengewinde BSPP

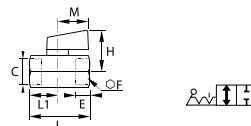
Messing verchromt, PTFE



NW	C	CE	E	E1	F	H	L	L1	M	Kg
6	G1/8	4991 00 10	10	10	21	30	41,5	10	24	0,089
8	G1/4	4991 00 13	11	11	21	30	41,5	11	24	0,082
	G3/8	4991 00 17	11	11	21	30	41,5	10,5	24	0,087
10	G1/2	4991 00 21	13	13	25	32	49	12,5	24	0,134

## 4992 2/2-Wege Kompakt-Kugelhahn, Innengewinde BSPP

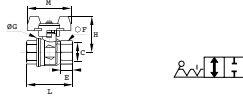
Messing verchromt, PTFE



NW	C	CE	E	F	H	L	L1	M	Kg
6	G1/8	4992 00 10	10	21	30	41,5	10	24	0,111
8	G1/4	4992 00 13	11	21	30	41,5	11	24	0,100
	G3/8	4992 00 17	11	21	30	41,5	10,5	24	0,094
10	G1/2	4992 00 21	13	25	32	49	12,5	24	0,142

## BVGT4-C 2/2-Wege Standard-Kugelhahn, Innengewinde BSPP, Butterfly- Handgriff

Messing vernickelt



NW	C		E	F	G	H	L	M	Kg
8	G1/4	<b>BVGT4-1/4C</b>	9	20	25	40	39	50	0,130
10	G3/8	<b>BVGT4-3/8C</b>	9	20	25	40	39	50	0,120
15	G1/2	<b>BVGT4-1/2C</b>	11	25	32,5	44	50	50	0,180
20	G3/4	<b>BVGT4-3/4C</b>	12	31	39	49	54	50	0,265
25	G1	<b>BVGT4-1C</b>	14	38	47,5	53	67	50	0,390

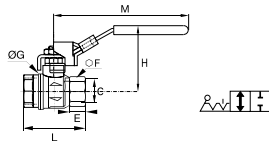
Griff als Flügelschraube

Doppelte Stopfbuchsabdichtung aus FPM

Betriebstemperatur: -40°C bis +170°C

## BVG4-LOCK 2/2-Wege Kugelhahn, abschließbar, Innengewinde BSPP

Messing vernickelt



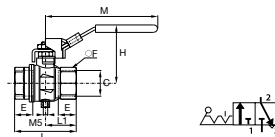
NW	C		E	F	H	L	M	Kg
8	G1/4	<b>BVG4-1/4LOCK</b>	9	20	46	39	96	0,150
10	G3/8	<b>BVG4-3/8LOCK</b>	9	20	46	39	96	0,150
15	G1/2	<b>BVG4-1/2LOCK</b>	11	25	51	50	96	0,255
19	G3/4	<b>BVG4-3/4LOCK</b>	12	31	59	54	117	0,390
25	G1	<b>BVG4-1LOCK</b>	14	38	63	67	117	0,590

Doppelte Stopfbuchsabdichtung aus FPM

Betriebstemperatur: -40°C bis +170°C

## BVG4P-LOCK 3/2-Wege Kugelhahn mit Entlüftung, abschließbar, Innengewinde BSPP

Messing vernickelt



NW	C		E	F	H	L	L1	M	Kg
8	G1/4	<b>BVG4P-1/4LOCK</b>	12	20	47,5	45	22,5	96	0,155
10	G3/8	<b>BVG4P-3/8LOCK</b>	12	20	47,5	45	22,5	96	0,172
15	G1/2	<b>BVG4P-1/2LOCK</b>	15,5	25	52	59	29,5	96	0,239
20	G3/4	<b>BVG4P-3/4LOCK</b>	17	31	59,5	64	32	117	0,371
25	G1	<b>BVG4P-1LOCK</b>	21	40	63,5	81	40,5	117	0,581

Betriebsdruck: 14 bar

Temperaturbereich: -10°C bis +100°C