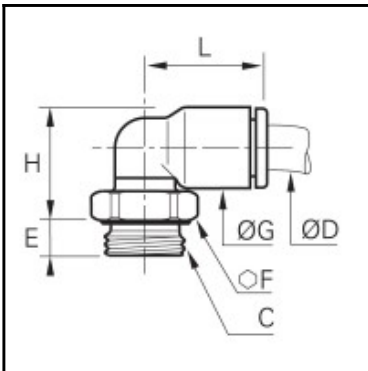


Datenblatt zu 3199 08 17 Winkel-Einschraubanschluss



Beschreibung

LF 3000 Standard Pneumatik, Winkel-Einschraubanschluss, Technisches Polymer, 8 mm - G3/8"

Für eine platzsparende Verbindung eines Rohres im 90°-Winkel bei begrenzten Platzverhältnissen. Stabiles, optisch neutrales Design für bestmögliche Integration in vielfältige Anwendungssysteme. Garantiert vollen Durchgang. Einheitlich getestet und gekennzeichnet, um die Qualität sicher zu stellen. Entspricht der Norm ISO 14743 und ist RoHS-konform.

Details

ØD:	8 mm
C:	G3/8"
E:	5,5
F:	20
G:	13,5
H:	18,5
L:	23
max. Betriebsdruck in bar:	20
Werkstoff Dichtung:	NBR
Werkstoff Gehäuse:	Technisches Polymer
Werkstoff Gewindestück:	Messing vernickelt
Werkstoff Zahnscheibe:	Edelstahl
min. Temperatur in °C:	-20
max. Temperatur in °C:	80
Vakuumbeständigkeit in mm Hg:	755
Besonderheit:	schwenkbar
RoHS konform:	Ja
Gewicht in Kg:	0,017

Abmessungen

ØD:	8 mm
C:	G3/8"
E:	5,5
F:	20
G:	13,5
H:	18,5
L:	23