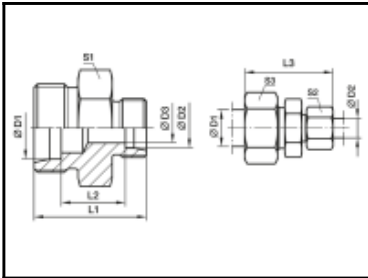


Datenblatt zu GR15/12L71 Gerade Reduzierung



Beschreibung

Rohraußendurchmesser 1 15 mm, Rohraußendurchmesser 2 12 mm, Edelstahl, EO 24° Anschluss, Baureihe Leicht

Die Hauptfunktion der Ermeto DIN-Rohr/Rohr Hochdruck-Hydraulikverschraubungen ist es, eine unterschiedliche Anzahl von Rohren zu verbinden. Das Spektrum der Rohr/Rohrverschraubungen erstreckt sich über die Typen G, GR, W, T, TR, K, SV bis hin zu WSV. Diese sind in Stahl und Edelstahl lieferbar. Je nach Anwendungsfall können diese Verschraubungen mit Schneidring (EO-PSR oder DPR) oder Elastomerdichtung (EO-2) geliefert werden.

Märkte:

- Automobilindustrie
- Verteidigung
- Energie
- Umwelt
- Industrie
- Infrastruktur
- Werkzeugmaschinen
- Fördertechnik
- Mobile Anwendungen
- Öl und Gas
- Energieerzeugung
- Prozessindustrie
- Transport
- Wasser

Anwendungen:

- Geeignet für allgemeine Hydraulikanwendungen.

Merkmale/ Nutzen:

- Verschraubungskomponenten aus Stahl und Edelstahl haben eine hohe Korrosionsbeständigkeit gegenüber aggressiven Medien und Umwelteinflüssen.
- Hochdruck: Ermeto DIN-Rohr/Rohr Hochdruck-Hydraulikverschraubungen haben Druckstufen bis zu 800 bar (S-Baureihe) und 500 bar (L-Baureihe). Diese Eigenschaften erhöhen die Anzahl möglicher Einsatzbereiche.

Details

L1:	29
L2:	15
L3:	45
ØD1:	15
ØD2:	12
ØD3:	10
Form:	Gerade Reduzierung
Rohraußendurchmesser Anschluss 1:	15 mm
Rohraußendurchmesser Anschluss 2:	12 mm
Optionales Zubehör:	Vormontiert mit Mutter und EO-DPR-Schneidring
Material:	Edelstahl
max. Betriebsdruck in bar:	315
Temperaturbereich:	-60°C bis 400°C
Erfüllte Spezifikation:	DIN ISO 8434

Abmessungen

Anschluss 1:	24° Anschluss
Anschluss 2:	24° Anschluss
L1:	29
L2:	15
L3:	45
ØD1:	15
ØD2:	12
ØD3:	10
S1:	24
S2:	22
S3:	27